

ROMPOX[®]-D1000/D2000L

A LEGKORSZERŰBB FUGÁZÓ HABARCS
KÖZEPES FORGALMI TERHELÉSRE

HASZNÁLATI ÚTMUTATÓ



Tisztítsa ki a fugákat legalább 30 mm-es mélységig (minimális fugaszélesség 5 mm). A fugázandó felületet a munka megkezdése előtt alaposan meg kell tisztítani. Ragasszon le minden szomszédos felületet, ami nem lesz fugázva.



Öntse az egész 25 kg adalékanyagot a vödörbe és kezdje meg a keverési folyamatot. A keverési folyamat alatt öntse a külön állított, speciális gyanta komponenst (két egymáshoz rögzített akon) lassan és teljes egészében a vödörbe. 3 perc keverési idő után öntsön hozzá kb. 1,5 liter vizet és még egyszer keverje legalább 3 percig.



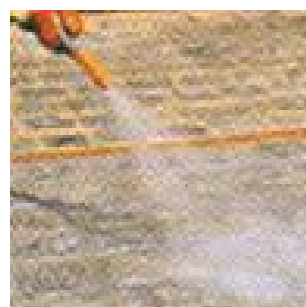
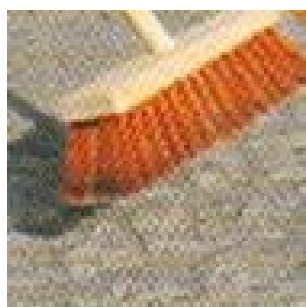
Benedvesítse meg a felületet. Felületek, vagy magasabb alajhőmérséklet intenzívebb előnedvesítést igényel.

Az összekevert fugázó habarcsot hordja fel az előre benedvesített felületre és azonnal töltsen meg vele a fugákat egy gumi tolófej segítségével. A bedolgozási idő kb. 10 perc +20 °C bedolgozási hőmérséklet mellett.



Kb. 10 perc után (20°C-os bedolgozási hőmérséklet mellett) a kövek felületét először óvatosan egy durva utcai seprővel le kell seprni és végül egy finom szőrű seprővel megtisztítani, egészen addig, amíg a kövek felülete minden habarcsmaradéktól mentes nem lesz. Akkor érte el az ideális seprési időt, ha már a kövek felületén semennyi fehér habarcsmaradékot nem lát. Ferdén seperje a fugákba. A lesepert anyagot már nem lehet újra felhasználni. Nincs szükség utókezelésre. A kezdeti időszakban egy nagyon vékony gyantaréteg marad a kő felületén, ami intenzívebbé teszi a kő színét és védi a kőszót. Azonban ez a réteg az időjárás hatásai és a kopás következtében az elkövetkezendő hónapokban eltűnik a felületről.

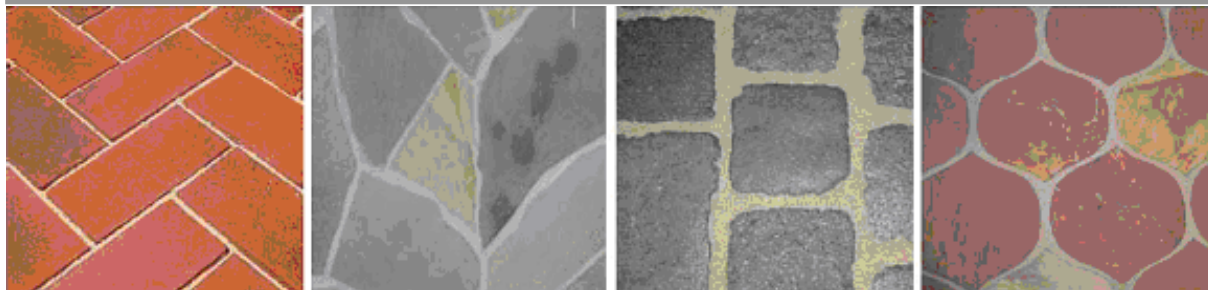
Munkavégzéskor megfelelő védőkesztyűt kell viselni. Szembejutáskor alaposan ki kell öblíteni vízzel, és orvoshoz kell fordulni. Lenyeléskor azonnal orvoshoz kell fordulni és a csomagolást be kell mutatni.



ROMPOX[®]-D1000/D2000L

A LEGKORSZERŰBB FUGÁZÓ HABARCS
KÖZEPES FORGALMI TERHELÉSRE

KIVÁLÓAN ALKALMAS:



Fagy- és sóálló, gyomnövényektől mentes, kopásnak és járműforgalomnak ellenálló, környezetbarát, gyors, gazdaságos, tartós fugázásra majdnem minden természetes és idomkő kövezethez, lapokhoz és klinker felületekhez.

A ROMPOX[®] - D1000/ D2000L LEGFONTOSABB JELLEMZŐI:

- közepes forgalmi terhelésre
- 5 mm fugaszélességtől
- fuga mélysége: 30 mm-től, illetve ragasztott burkolólapoknál a teljes lapvastagság
- öntömörödő
- vízáteresztő
- kétkomponensű epoxigyanta
- vizes bázisú
- gyorsan átadható a forgalomnak
- 0 °C feletti talajhőmérséklet esetén alkalmazható
- szemerkélő eső mellett is bedolgozható
- nagyszilárdságú

SZÜKSÉGES ESZKÖZÖK:



- keverőgép
- kétélű gumilehúzó
- durva seprő
- finom szórú seprő
- locsolótömlő szórófejjel

MŰSZAKI ADATOK:

Jellemző:	Egység:	Laboratóriumi érték:	Beépítési érték:
Szilárdanyag sűrűség	kg/dm ³	1,57	1,29
Hajlító-húzó szilárdság	N/mm ²	7,4	5,1
Nyomószilárdság	N/mm ²	15,1	9,2
Statikus rugalmassági modulus	N/mm ²	1.240	1.550
Vízáteresztő képesség	m/s	-	4,96*10 ⁻³ =kb. 15 l/min/m ² (10 %-os fugahányad esetén)

Eltartható: 12 hónapig, gyanta komponensek fagymentesen, adalékanyagok száraz helyen.