

ROMPOX[®] - D2000

A MODERN FUGÁZÓHABARCS

HASZNÁLATI ÚTMUTATÓ



Tisztítsa ki a fugákat legalább 30 mm-es mélységig (minimális fugaszélesség 8mm). A fugázandó felületet a munka megkezdése előtt alaposan meg kell tisztítani. Ragasszon le minden szomszédos felületet, ami nem lesz fugázva.

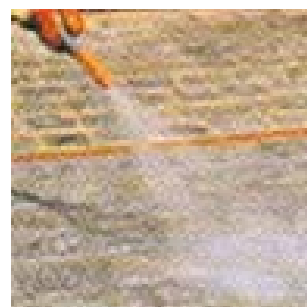
Öntse az egész 25 kg adalékanyagot a vödörbe és kezdje meg a keverési folyamatot. A keverési folyamat alatt öntse a külön szállított, speciális gyanta komponens (két egymáshoz rögzített flakon) lassan és teljes egészében a vödörbe. 3 perc keverési idő után öntsön hozzá kb. 3 liter vizet és mégegyszer keverje legalább 3 percig.

Nedvesítse meg a felületet. Felületek, vagy magasabb talajhőmérséklet intenzívebb előnedvesítést igényel.

Az összekevert fugázóhabarcsot hordja fel az előre benedvesített felületre és azonnal töltsen meg vele a fugákat egy gumi tolófej segítségével. A bedolgozási idő kb. 10 perc +20 °C bedolgozási hőmérséklet mellett.

10 perc után (20°C-os bedolgozási hőmérséklet mellett) a kövek felületét először óvatosan egy durva utcai seprővel le kell seprer és végül egy finom szűrő seprővel megtisztítani, egészen addig, amíg a kövek felülete minden habarcsmaradéktól mentes nem lesz. Akkor érte el az ideális seprési időt, ha már a kövek felületén semennyi fehér habarcsmaradékot nem lát. Ferdén seperje a fugákba. A leseper anyagot már nem lehet újra felhasználni. Nincs szükség utókezelésre. A kezdeti időszakban egy nagyon vékony gyantaréteg marad a kő felületén, ami intenzívebbé teszi a kő színét és védi a kőtől. Azonban ez a réteg az időjárás hatásai és a kopás következtében az elkövetkezendő hónapokban eltűnik a felületről.

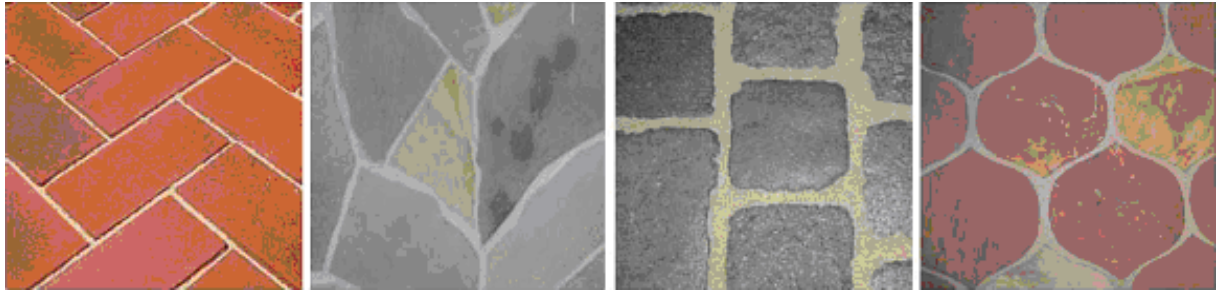
Munkavégzéskor megfelelő védőkesztyűt kell viselni. Szembejutáskor alaposan ki kell öblíteni vízzel, és orvoshoz kell fordulni. Lenyeléskor azonnal orvoshoz kell fordulni és a csomagolást be kell mutatni.



ROMPOX[®] - D2000

A MODERN FUGÁZÓHABARCS

KIVÁLÓAN ALKALMAS:



Fagy- és sóálló, gyomnövényektől mentes, kopásnak és járműforgalomnak ellenálló, környezetbarát, gyors, gazdaságos, tartós fugázásra majdnem minden természetes és idomkő kövezethez, lapokhoz és klinker felületekhez.

A ROMPOX[®] - D2000 LEGFONTOSABB JELLEMZŐI:

- közepestől nehéz forgalmi terhelésig
- 5 mm fugaszélességtől
- 30 mm fugamélységtől
- öntömörödő
- nagyon csekély mértékben vízáteresztő
- kétkomponensű epoxigyanta
- vizes bázisú
- gyorsan átadható a forgalomnak
- 0 °C feletti talajhőmérséklet esetén alkalmazható
- szemerkélő eső mellett is bedolgozható
- nagyszilárdságú

SZÜKSÉGES ESZKÖZÖK:



- keverőgép
- kétélű gumilehúzó
- durva seprő
- finom szűrő seprő
- locsolótömlő szórófejjel

MŰSZAKI ADATOK:

| Jellemző: | Egység: | Laboratóriumi érték: | Beépítési érték: |
|-------------------------------|--------------------|----------------------|--|
| Szilárdanyag sűrűség | kg/dm ³ | 1,76 | 1,65 |
| Hajlító-húzó szilárdság | N/mm ² | 15,0 | 9,0 |
| Nyomószilárdság | N/mm ² | 51,9 | 24,2 |
| Statikus rugalmassági modulus | N/mm ² | 11.200 | 2.390 |
| Vízáteresztő képesség | m/s | - | 9,06*10 ⁻⁶ =kb. 0,03 l/min/m ² (10 %-os fugahányad esetén) |

Eltartható: 12 hónapig, gyanta komponensek fagymentesen, adalékanyagok száraz helyen.